



Das Modell: Kosmetikschülerin **Valeria** hat sich für das Schminken des Looks zur Verfügung gestellt. Der sportliche Winter-Look passt perfekt zu ihrem hellen Typ.

Das Make-up passt perfekt zu sonnenreichen Tagen in den Bergen. Oft geht es direkt von der Piste weiter zum Après Ski. Das Make-up darf natürlich sein, an Sonnenschutz ist unbedingt zu denken. Die Dozentin, Frau Susanne Brietzke (Make-up

Artistin und Dozentin der Vital Kosmetikakademie), ist begeistert, denn dieses Ergebnis entstand schon in der zweiten Unterrichtseinheit „Tages-Make-up“. Ein großartiges Ergebnis von Frau Möhring nach so kurzer Übungszeit. ■



Mehr Infos zu unserem Online-Schulbereich und der Berufsfachschule **Vital Kosmetikakademie** in Berlin finden Sie auch online:
> www.kosmetik-international.de/lernen/kosmetikschulen-in-deutschland/
> www.vital-kosmetikakademie.de



> @vitalkosmetikakademie

Baby, it's cold outside

Step
by Step
★

Ein **wasserfestes Make-up** mit dem Sie sich auf der Piste und im Après-Ski sehen lassen können – das hat Sophia Möhring, Schülerin an der Vital Kosmetikakademie gezaubert.



Sophia Möhring (23) ist Executive-Schülerin in der Vital Kosmetikakademie in Berlin. Die Grundlagen der Visagistik sind in dieser 2-jährigen Kosmetik-Management-Ausbildung enthalten und bereiten ihr viel Freude

1 Als Make-up-Unterlage ist eine Pflegecreme mit sehr hohem Lichtschutzfaktor unabdingbar. Zusätzlich Lippenpflege mit Lichtschutz auftragen. Foundation auf Hautton abstimmen. Für perfekte Haltbarkeit mit losem Puder fixieren.

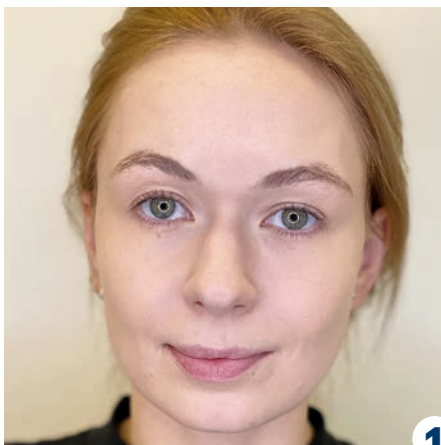
2 Optimale Augenbrauen bestimmen, mit Puderpigment (Farbe des Haaransatzes) auffüllen und in Form bringen. Augenbrauengel gibt der Form eine sichere Haltbarkeit und zusätzlichen Glanz.

3 Lidschattenbase für optimale Deckkraft auftragen. Äußere Augenwinkel und Lidfalte mit trüffelartigen Puderpigment betonen. Auf das bewegliche Lid einen cremefarbenen Ton auftragen, Highlight unter der Braue und im inneren Augenwinkel.

4 Wasserfester Eyeliner und Wimperntusche verlängern und verdichten die Wimpern. Beim Auftragen der Mascara sollte in schwingenden Bewegungen zur Wimpernspitze gearbeitet werden.

5 Ein Lipliner wird an der Lippenkontur gezielt eingesetzt, um die Lippenform auszugleichen und eine saubere Abgrenzung zum Hautton zu erzielen. Mit diesem die komplette Lippe bis in die Mundwinkel ausmalen.

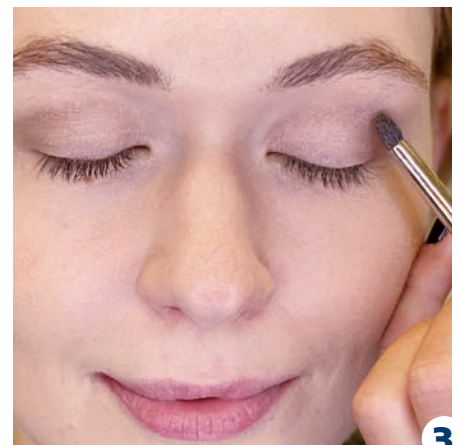
6 Das Rouge ist auf Lippenfarbe und Farbtyp des Modells abgestimmt und wird diagonal vom Haaransatz bis zum höchsten Punkt des Wangenknochens aufgetragen. So wird Frische und Lebendigkeit erzielt.



1



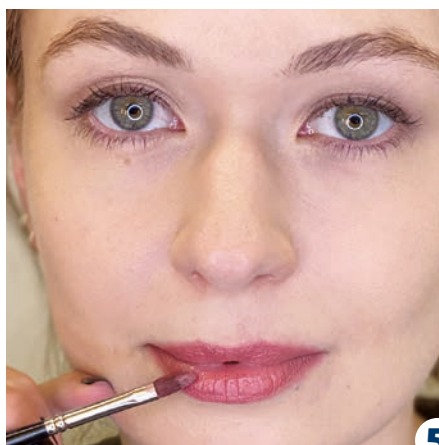
2



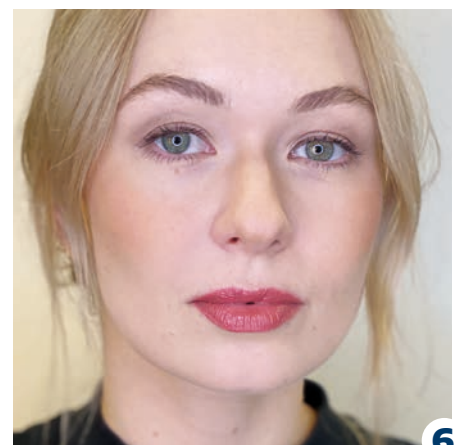
3



4



5



6